

BOTEN VOOR DE HENGELSPORT



Een overzicht van boten voor hengelsport liefhebbers kan net zo dik worden als een ouderwets telefoonboek. Want je kunt vanuit vrijwel elke boot een hengel uitgooien, dus de mogelijkheden zijn vrijwel onbegrensd. Vandaar dat we ons beperken tot de hoofdgroepen van boten die speciaal voor het vissen zijn ontwikkeld. Die informatie kan helpen de perfecte visboot te vinden.

Aluminium Lund visboot



S OORTEN

Er zijn veel verschillende soorten hengelsportboten, met andere vormen en bedoeld voor het vissen op verschillende soorten vissen. We noemen de meest voorkomende:

1. Kano's en kajaks: glijden geruisloos door het water, zijn budgetvriendelijk, geschikt voor ondiepe visgebieden en kunnen gemakkelijk worden vervoerd.
2. De Open boot met buitenboordmotor is goedkoop, vaak gemaakt van staal of polyester en simpel aan te passen aan basale wensen van vissers. De buitenboordmotor wordt meestal met een stuurknuppel bediend.
3. Een Consoleboot is meestal wat groter dan een simpele open visboot. Ze hebben meestal een bodem met diepe V-vorm aan de voorzijde, uitlopend naar een vlakker onderwaterschip achterin. Deze boten worden vanuit een stuurconsole in het midden of achter in de boot bestuurd. Voorin is plek voor comfortabele visstoelen en is opbergruimte voor hengels en andere visuitrusting.
4. Jon- of Bassboten zijn bedoeld voor vissen in zoet water op baars en andere roofvissen. Bass- of Jonboten hebben een vrij vlakke bodem en zijn meestal gebouwd van aluminium. Om snel langere afstanden over uitgestrekte meren te kunnen afleggen zijn ze meestal voorzien van een grote buitenboordmotor.

- Opblaasboot: Opblaasboten met lattenbodem, losse houten of aluminium vlonders of een opblaasbare vloer zijn gemakkelijk mee te nemen en compact op te bergen. Een bijzondere kleine opblaasboot is de bellyboat. Grotere opblaasboten zijn meestal RIB's, Rigid hull Inflatable Boats, boten met een harde bodem van polyester of aluminium met opblaasbare tubes er omheen. RIB's zijn alleen op een trailer te transporteren. Kleine RIB's zijn bedoeld voor de beschutte vaargebieden en de grotere zijn ook op ruimer water en zelfs op zee te gebruiken.
- Met een Sportvisboot wordt een walk-around kajuitboot met open kuip bedoeld. Ze worden aangedreven met een inboard- of buitenboordmotor en hebben vaak een beschutte overnachtingsmogelijkheid in het kajuitje. Ze zijn speciaal geschikt voor vistochten op zee.
- Beroepsvisserij maken vaak gebruik van een Trawler, een grote boot met inboard motor en een ruime kajuit. Vissen gebeurt vanaf het achterdek door visnet-

ten door het water te slepen, te trawlen dus.

- Catamarans worden steeds populairder en Pontonboten hebben in deze categorie een speciale plek. Ze bestaan uit twee of drie drijvers, gemaakt van kunststof of aluminium. Daar bovenop is een groot dek, al dan niet met fauteuils en de voortstuwing is met een buitenboordmotor. Vanwege de stabiliteit en de zee aan ruimte zijn ze geschikt voor het vissen met meerdere mensen tegelijk.

BOUWMATERIAAL

Heel belangrijk is behalve de rompvorm en de indeling van de boot ook het bouwmateriaal. Het bouwmateriaal bepaalt een deel de functie, maar ook een groot deel van de kosten van een boot. Er worden boten gebouwd van diverse kunststoffen, zoals polyester of andere 'plasticsoorten' als HDPE (High Density Poly Ethyleen). Daarnaast zijn de visboten van aluminium populair en heb je diverse modellen van opblaasbare materialen, eventueel in combinatie met een kunststof of aluminium bodem. Houten

visboten zijn er nauwelijks meer en stalen roeiboten vormen de meest basale boten voor hengelsporters. Zo stappen talloze vissers nog dagelijks in een stalen roeiboot om van daaruit de hengel uit te werpen. En waarom niet? In principe kun je vanuit elke boot vissen, zelfs vanaf een SUP plank of waterscooter.

OPBLAASBAAR

We beginnen met opblaasbare boten. Sommige opblaasbare boten zoals Bellyboten vormen een comfortabele fauteuil in het water. In deze donutvormige of 'halve boot'-achtige vaartuigjes zit de visser in een gat met een waadpak in het water. De voordelen zijn legio:



Bellyboot

HDPE open bootje



ze zijn goedkoop, gemakkelijk te transporteren en je zit min of meer in het water zo dicht mogelijk op de vissen. Nadelen zijn er ook: het water kan koud zijn, je hebt amper opbergruimte, je vist solo en je kunt je in het water niet over een grotere afstand verplaatsen. Andere opblaasbare boten noemden vroeger rubberboten. Die zijn tegenwoordig meestal gemaakt van pvc, maar op de duurder opblaasboten van een neopreensoort, genaamd hypalon. Kleine opblaasboten heb je met lattenbodembodem, houten of aluminium vlonders of met een opblaasbare bodem. Deze zijn allemaal klein op te bergen en in een tas mee te nemen. RIB's hebben met hun stijve en sterke harde bodem een veel beter vaargedrag, maar zijn duurder en zijn alleen op een trailer te transporteren. RIB's zijn er in lengtes van drie tot dertig meter dus daarin is de keus enorm. Kleine RIB's zijn er voor de kleine-meer besloten- vaargebieden en de grotere zijn ook op ruimer water, in kustgebieden en zelfs op zee te gebruiken. In grote lijnen kun je vier types onderscheiden, namelijk met polyester of met aluminium bodem, gecombineerd met óf PVC óf Hypalon tubes. Goedkoopst is een polyester bodem met pvc tubes, het duurst is de aluminium – hypalon combinatie.



AluFish visboot

HDPE

Veel hengelsportboten zoals kajaks en kleine consoleboten zijn gemaakt van HDPE (High Density Poly Ethyleen). HDPE wordt meestal verwerkt door middel van rotomould, vrij vertaald rotatiegieten, waarbij plastic korrels in een ronddraaiende stalen mal worden verwarmd. De korrels smelten samen in de vorm van de mal en vormen zo een vrijwel onverwoestbare boot. De rotomould methode is goedkoop en ideaal voor grote oplages van kleinere boten. Veel kano's, maar ook kleinere boten van merken als Pioner, Roto, Rigiflex en Whaly zijn op deze manier gebouwd. Ze zijn gemakkelijk te repareren en doordat in het proces nauwelijks arbeid wordt gebruikt, meestal goed betaalbaar.

POLYESTER

Het andere, veel gebruikte materiaal voor visboten is polyester. Polyester is een composiet van (glas-)vezels en (polyester-)hars dat in een mal wordt opgebouwd. Polyester is een sterk, licht en duurzaam materiaal en ook goed geschikt om in grote oplage te bouwen. Fijn is dat polyester amper onderhoud nodig heeft. Voor vissers zijn consoleboten het meest favoriet. Dit zijn boten met het stuur op een stuurconsole in het midden van de boot of achterin. Voorin is een (soms wat verhoogd) dek met bergruimte er onder. Daarvan af kun je goed vissen en kun je speciale visfauteuils plaatsen. Iets groter zijn de visboten met een kajuitje, zoals de Beneteau Antares modellen, de Quicksilvers of de Merry Fisher's van Jeanneau. Uit de



Kajuit visboot

USA komt een enorm aanbod aan speciale hengelsportboten in alle soorten en maten van legendarische merken als Bertram, Boston Whaler, Hatteras, Scout en Searay. Maar ook in Scandinavië (Flipper, Nordkapp) en Nederland worden uitstekende polyester hengelsportboten gebouwd. Een goed bekend staande Nederlandse polyester visboot is de Orka.



Orka visboot

STAAL

Veel vissers maken gebruik van een stalen (roei-) boot, al dan niet met een kleine buitenboordmotor. Stalen boten zijn goedkoop in aanschaf, gaan lang mee en bieden de meest basale voorzieningen voor

een vistocht. Omdat de boten vrijwel geen diepgang hebben, kun je er ook in ondiep water mee vissen. Het nadeel is dat je stalen open boten alleen op relatief beschut water kunt gebruiken want ze hebben nauwelijks extra eigen drijfvermogen en zijn dus niet geschikt voor meren en plassen waar de wind vrij spel heeft. Veel visliefhebbers maken gebruik van kruisers of andere stalen kajuitboten om vanaf de open kuip of het campagnedek de vislijnen uit

te werpen. Voordeel is dat je een kombuis en slaapplekken aan boord hebt. Het nadeel is dat je niet in ondiep viswater kunt komen en dat de kostbare stalen boten relatief veel onderhoud nodig hebben.

ALUMINIUM

Bij de meeste hengelsportliefhebbers is aluminium het favoriete bouw materiaal. Aluminium is licht, sterk en gemakkelijk te bewerken, zodat je een boot naar eigen wens



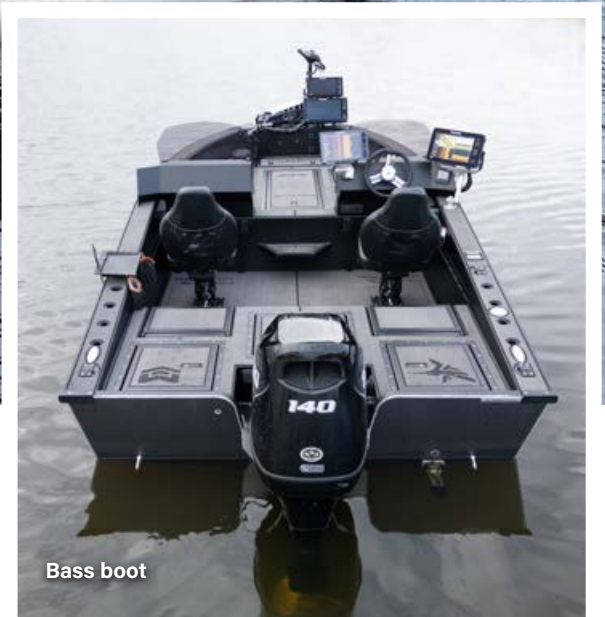
Opbergplek voor de hengels



Lund visboot



Pontonboot



Bass boot

kunt laten bouwen of aanpassen. Belangrijk is de dikte van het aluminium, hoe dunner, hoe lichter (en sneller) de boot, maar hoe dikker, hoe sterker. Een lichte boot drijft gemakkelijker door wind of stroming af van de ideale visstek. Een zware is meestal stabiel, maar is lastiger te vervoeren. Het is de kunst om de optimale dikte te vinden voor jouw specifieke wensen. Er is een enorm aanbod aan aluminium visboten, van de Nederlandse AluFish, Aluminium-jon en Qwest boten tot aan Internationaal bekende merken als Alumacraft, Buster, Crestliner, Linder, Lund en Weldcraft.

Zeevisboot



VRAGEN

De eerste overweging bij de aanschaf van een hengelsportboot is: waar ga ik vissen? De meeste boten zijn ontworpen voor het varen op zoet, zout, stromend of afgeschermd water. Als je de keuze hebt gemaakt van één of meerdere visgebieden kun je kijken wat voor boten voor dergelijk gebruik beschikbaar zijn. **De tweede vraag om te beantwoorden is: met hoeveel man aan boord wil ik vissen?** Het maakt nogal een verschil of je alleen of met vier man op de boot de hengels uit wil werpen. Net als bij de vangst doet de lengte van de boot er dan wel degelijk toe.

En dan heb je natuurlijk de vraag: hoe wil ik vissen en op welke vissoort ga ik jagen? Aan een boot om trollend te vissen worden andere eisen gesteld dan aan een roofvisboot of een zeevisboot.

Vervolgens: welke voorzieningen of accessoires vind ik belangrijk. Wil je een visstoel, hengelhouders, een bun of extra opbergruimte? Kies je voor een benzine of elektromotor, een trailer, boegmotor, fishfinders, GPS of andere extra's? Maak een lijstje.

Ten slotte de meest bepalende vraag: wat is mijn budget? Jouw portemonnee bepaalt uiteindelijk bij wat voor boot je uitkomt. Is je budget te beperkt voor de nieuwe boot van je dromen, dan kun je overwegen om een gebruikte boot te kopen. Vissers zijn meestal zuinig op hun bootje, maar het is bij de aanschaf van een gebruikte boot toch verstandig om te kopen met een vorm van garantie op de boot en de motor. ■

ELEKTRISCHE TROLLING MOTOR

CAYMAN B MET GPS

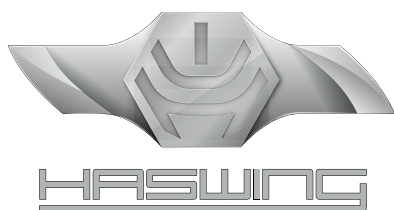
De bow mount trolling motor is speciaal ontworpen voor serieuze vissers die behoefte hebben aan veelzijdigheid en nauwkeurige controle. Bediening is eenvoudig met de draadloze afstandsbediening. De motor kan worden verbonden met de speciale HELMSMAN-app. Deze app biedt geavanceerde functies zoals een elektronisch anker, een GPS-intelligent navigatiesysteem, route opnemen en afspeken, en cruise control. Daarnaast is de motor uitgerust met een duidelijke batterijniveau-indicator.

De motor wordt geleverd met een draadloze handbediening, een anode en de benodigde roestvrijstalen moeren en bouten voor directe en eenvoudige installatie. De motor is geschikt voor zowel zout- als zoetwatergebruik.

Voor extra gemak en flexibiliteit zijn een voetbediening en een quick release-beugel optioneel beschikbaar.



HELMSMAN-app
& afstandsbediening



Model	B55	B80-152	B80-183
Max. Stuwkracht	24,9 kg	36,3 kg	36,3 kg
Voltage/ Vermogen	12V-600W	24V-1080W	24V-1080W
Amperage	50A	45A	45A
Type propeller	3-blads propeller	2-blads propeller	2-blads propeller
Diameter schroef	23,62 cm	28,96 cm	28,96 cm
Toerental bij vol vermogen	Max. 1250 tpm onder water	Max. 12500 tpm onder water	Max. 12500 tpm onder water
Accu type	1 x 105Ah (niet inbegrepen)	2 x 105Ah (niet inbegrepen)	2 x 105Ah (niet inbegrepen)
Geluidsniveau	50 dB	50 dB	50 dB
Gewicht	13,9 kg	21 kg	21 kg
Schacht lengte	1200 mm	1520 mm	1830 mm
Max. boot lengte	5,5 m	6,5 m	6,5 m

Importeur: On Deck BV
www.on-deck.nl

Voor dealers check:
www.on-deck.nl/haswing-specialized-partners

LOWRANCE®

www.lowrance.com

MAAK KENNIS MET

EAGLE

FISHFINDERS



BORN TO FISH

EAGLE® werd ontwikkeld om vissen zo eenvoudig en plezierig mogelijk te maken. Eagle is gebruiksvriendelijk en snel te installeren en beschikt over een nieuwe **TRIPLESHOT™ HD** en **SPLITSHOT™ HD** transducer met **FISHREVEAL™** technologie en autotuning voor een snelle en optimale installatie.

Het zicht is zo **ONGELOOFLIJK SCHERP** dat u geen vis meer over het hoofd ziet.

Relevant transducers required. Model 4x is niet compatibel met Enhanced Sonar functies of kaarten.

passion for quality
TINN-SILVER®
solid aluminium boats

Kwaliteit, duurzaamheid, innovatie



Ben jij de eerste om onze nieuwe, revolutionaire visboten te testen?

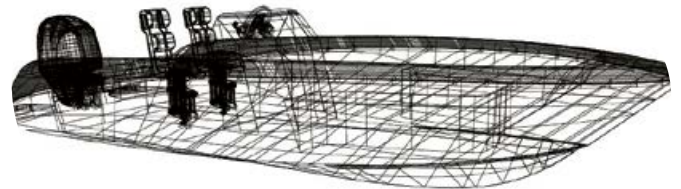
Uitbreiding van visbotenlijn

In 2025 staat er heel wat op de planning. Wil je graag het allerbeste? Hou zeker onze socials of website in de gaten! Er komt iets nieuws, iets beter, iets anders.

Gebouwd door Tinn-Silver, pionier in Aluminium boten met passie voor het vissen.

Waarom Tinn-Silver?

- Robuust en stabiel door hoogwaardig 4-5mm Aluminium
- Onderhoudsvriendelijk en vormvast
- Milieuvriendelijk en ontzettend duurzaam
- Geschikt voor zoet en zout water
- Superieur gelast en afgewerkt
- Uitgerust met dubbel zelflozende bodem
- Voorzien van CE-markering
- Gebouwd in Nederland
- Volledig op maat en voor elke visser wat wils
- Ruimte voor inspraak en persoonlijk contact



Coming in 2025

Nieuwe revolutionaire visboten

Benieuwd?

Check onze website www.tinn-silver.com of www.mojonautic.be

Wil je graag meer weten over de mogelijkheden? Neem telefonisch contact op met Tom. Hij kan je er alles over vertellen, gaande van de bouw van de boot tot de complete uitrusting.

Mojonautic |
showroom op afspraak:
Honingstraat 25, 2550
Olen of Industrieweg 16,
6051AE Maasbracht |
+32 498 17 72 48



TALAMEX GREENLINE



GLS160 lattenbodem:
zonder opblaasbare kiel,
makkelijk op te rollen,
klein verpakt en snel
vaarklaar



GLB170 bellyboat:
compact, snel vaarklaar
en voorzien van vele
accessoires



GLA250 luchtbodem:
opblaasbare bodem
en kiel creëren een
V-bodem waardoor de
boot uitstekende vaar- en
roei-eigenschappen heeft.
Licht van gewicht, klein
verpakt en snel vaarklaar



GLW300 houten bodem:
met opblaasbare kiel en
houten vloer die zorgt
voor grote stevigheid,
stabiliteit en robuustheid



Scan de QR code
voor meer informatie
of kijk op:

talamexopblaasboten.nl/greenline

Talamex
GREENLINE

MOTOREN VOOR DE HENGELSPORT

DE STAND VAN ZAKEN





Wie vanuit een bootje de hengels uitwerpt, heeft meestal ook een motor nodig. Sterker nog, veel vissers maken gebruik van meerdere motoren. Wat zijn de mogelijkheden op de markt en waar moet je op letten bij de aanschaf van een motor voor je visboot.

B BENZINE OF ELEKTRISCH?

De meeste boten voor hengelsport liefhebbers zijn voorzien van een buitenboordmotor. De hoofdmotor voor de aandrijving is vrijwel altijd een benzinemotor. Zo kun je snel en gemakkelijk afstanden afleggen. De hulpmotor voor het korte manoeuvreren en bij het trollend vissen is meestal elektrisch en die zorgt dat je de boot geruisloos over kleine afstanden kunt verplaatsen. Op de hoofdmotor wordt bij vermogens tot 140 pk soms een stuurknuppel toegepast, dit stuurt heel direct en soms zit op de tiller ook een trollingfunctie die het toerental vanaf stationair met stapjes van 50 toeren kan variëren. Met deze functie kun je heel langzaam 'trollend' vissen.

Bij de benzine buitenboordmotoren had je vroeger een onderscheid tussen tweetakt en viertakt modellen. Tweetakt motoren zijn licht en reageren fel, maar zijn ook benzineslurpend, vervuilend en lawaaiig. Door toegenomen milieueisen en hoge benzineprijzen zijn de tweetakt motoren op de markt vrijwel geheel verdreven door viertakt modellen. Moderne viertakt buitenboordmotoren zijn er in vermogens tussen 2,5 en 600 pk. De zwaarste categorie van 250-600 pk is uitslui-

tend interessant voor zeevissen en voor liefhebbers van pure power.

WAT IS ER OP DE MARKT?

In dit beknopte alfabetische overzicht zijn alleen de merken met de grootste marktaandeelen in ons land meegenomen. Dat betekent dat kleinere benzinemerken als Aiquidi, Parsun en Selva en de kleinere elektrische merken als Amarew en Wolong buiten deze beschouwing blijven.

BENZINEMOTOREN

- **Hidea** is een merk uit China dat jaarlijks 60.000 motoren produceert van 2,5 tot 130 pk. De blokken lijken veelal op die van

Japanse A-merken, maar zijn door de grote oplage en gerobotiseerde productie gunstiger geprijsd. Hidea motoren van 40-130 pk zijn ook met stuurknuppel uit te voeren. Bijzonder is dat Hidea kleine modellen vanaf 6 pk met elektrische start aanbiedt. Het merk geeft vijf jaar garantie en heeft 192 dealers in Europa waarvan 20 in Nederland.

- **Honda** is een bekende fabrikant van buitenboordmotoren, auto's en motoren. Het Japanse merk heeft de reputatie sterk, stil en zuinig te zijn. Het aanbod loopt van een 2,3 pk ééncilinder tot het V8 topmodel met een vermogen





van 350 pk. Ook heeft Honda drive-by-wire joystickbesturing op de grotere motoren. Speciaal voor vissers heeft Honda een trolling functie op de modellen tussen 40 en 100pk. Stuurknuppels zijn er op modellen van 2,5-60 pk. Honda biedt 5 jaar garantie (3+2) op de buitenboordmotoren.

- **Mercury** is het grootste Amerikaanse merk en levert buitenboordmotoren van 2,5-600 pk. Grote vermogens als van de V10 450pk en de V12 van 600 pk hebben er voor gezorgd dat steeds meer grote boten kiezen voor meerdere sterke outboards aan de spiegel in plaats van inboard diesels. Voor vissers heeft Mercury de speciale ProKicker lijn van 9,9-25 pk. Mercury geeft 5 jaar garantie op de motoren en heeft een stuurknuppel beschikbaar op modellen tot 150 pk.
- **Suzuki** is een Japanse producent van auto's, motoren en marine producten zoals buitenboordmotoren. De range loopt van de één-cilinder 2,5 pk tot de 350 pk V6. Het merk heeft een groot dealer-

netwerk in ons land. Ook Suzuki heeft een interne stuurcilinder op het topmodel, modellen tot 115 pk met stuurknuppel, een trolling mode en een steer-by-wire joystick. Suzuki biedt 6 jaar garantie.

- **Tohatsu** is een Japans merk, dat alleen buitenboordmotoren produceert en in ons land een steeds groter marktaandeel veroverd. Tohatsu's zijn er van 2,5 tot 250 pk en stuurknuppel bediening op met trolling functie op de motoren van 25-140 pk. Tohatsu geeft 5 jaar garantie en biedt ook een multi trim functie waarbij de power trim en de trolling functie kort bij de gas hendel worden bediend.
- **Yamaha** is een grote Japanse producent van veel verschillende producten, van muziekinstrumenten tot buitenboordmotoren. Yamaha heeft een uitgebreid dealernetwerk en het enorme Europese distributiecentrum bevindt zich op Schiphol. Yamaha levert motoren van één-cilinder 2,5 tot de 450 pk V8. Innovatief zijn de nieuwe technieken op de grotere motoren, zoals de interne, binnen de kap geplaatste stuurcilinder. Joystickbesturing is mogelijk met het revolutionaire Helm Master systeem. Yamaha geeft 6 jaar garantie (3+3) en heeft modellen met stuurknuppel en trollingfunctie van 40-130 pk.





ELEKTRISCHE BUITENBOORDMOTOREN

De lichte fluistermotoren zijn bedoeld voor trolling, maar zwaardere modellen worden ook voor aandrijving toegepast. Er wordt onderscheid gemaakt tussen de boegmotoren (frontrollers) en spiegelmotoren. Lichtere modellen zijn meestal 12V motoren, zwaardere 24, 36 of 48V. Het vermogen van trolling motoren wordt niet opgegeven in pk maar in pond stuwkracht (Lbs). Omgerekend is 55 Lbs ongeveer 1 pk, 80 Lbs is circa 2,5 pk. Ook wordt het vermogen soms aangegeven in Watt, dan is 500 W ongeveer 1,5 pk, 1000 W (=1kW) is 3 pk, 2kW is vergelijkbaar met 6 pk etc.

Er zijn modellen met geïntegreerde accu, dus binnen de motor en types waar je een externe accu voor nodig hebt. Interne batterijen zijn meestal Lithium-Ion accu's, extern heb je keuze uit loodzuur, AGM, gel of Lithium accu's. Verder is er keuze in staartlengte van de motor. Hoe hoger de spiegel (of bij frontrollers de boeg) van een boot is, hoe langer de benodigde staartlengte. De meeste modellen elektrische buitenboordmotoren zijn met stuurknuppel, met gashendel op afstandsbediening en ook met de voet te bedienen. Er zijn boegmotoren met kabelbesturing of met draadloze bluetooth afstandsbediening. Soms hebben ze een ingebouwde gps waarmee de motor een virtuele ankerfunctie krijgt en de boot met een kleine marge precies op de plek blijft liggen. Sommige afstandsbedieningen zijn via een app met de smartphone te bedienen.

MERKEN:

- **ePropulsion** komt uit China en staat goed bekend als producent van verschillende vormen van elektrische aandrijving. Er zijn outboards van 500W (ong. 1,5 pk) tot 40 kW (ca. 60 pk). Daarnaast biedt ePropulsion inboard motoren tot 250 kW, pod-aandrijvingen en accu's.
- **Haswing** komt zoals zoveel elektrische aandrijvingen uit China. Het merk brengt motoren in lijnen zoals Cayman (boegmotoren), Protruar (600W – 2,5 kW) en Osapian (42 en 55 Lbs) fluis-termotoren en modellen visboten op de markt.
- **Motorguide** is onderdeel van het Amerikaanse Brunswick en de elektrische tegenhanger van Mercury. Het merk bestaat ruim 50 jaar en heeft 12-36V zoetwater modellen van 30-109 Lbs en 12-36V zoutwater units van 45-105 Lbs.





- **Minn Kota** is een Amerikaans merk dat al in 1934 elektrische motoren voor de visserij maakt. De naam is een samenvoeging van de staten waar de motoren oorspronkelijk vandaan komen: Minn(esota) en (North Da)kota. In een zoetwater en een zoutwater lijn brengt Minn-Kota 12 tot 36V motoren van 30-115Lbs.
- **Mercury** heeft sinds twee jaar de Avator lijn met een 750 Watt motor, twee 2,7 en 4,4kW motoren en twee motoren met 7,5 en 11kW vermogen. Het kleinste model heeft een geïntegreerde accu, de modellen vanaf 2,7. kW een externe batterij.
- **Rhino** is een echt hengelsport motoren merk. De units van 35 tot 110 Lbs worden vanuit een distributiecentrum in België naar dealers in Europa getransporteerd. Er zijn drie series, de standaard VX serie, de ultra kleine Cobold en de borstelloze 12Volt BLX motor.
- **Talamex** is een budgetvriendelijk merk dat 12 en 24V motoren aanbiedt. Er is onderscheid tussen de TM serie met zes modellen van 30-86 Lbs en de X serie met modellen van 60 en 80 Lbs.
- **Torqueedo** is een bekend Duits merk elektrische buitenboordmotoren. Torqueedo heeft een breed spectrum motoren in drie series: de Ultralight met een vermogen van 400 Watt tot 1,1 kW voor kajaks en kleine bootjes, de Travel serie van 900 – 1600 Watt en de Cruise serie van 3-6 kW voor motorboten tot 12 meter. Ook heeft Torqueedo inboard pod-aandrijvingen en elektromotoren.

WAAR MOET JE OP LETTEN BIJ DE KEUZE VAN EEN MOTOR VOOR JE VISBOOT?

Natuurlijk speelt het budget een allesbepalende rol. Daarnaast zijn bij het kopen van een motor drie hoofdzaken waar je op zou moeten letten.

1. In de eerste plaats moet de motor afgestemd zijn op de boot. Dat betekent dat het vermogen van de motor bij de boot moet passen: te weinig vermogen geeft problemen met belast varen, zoals tegen stroom en wind. Maak je een keuze voor een motor met stuurknuppel (tiller) of kies je voor een stuurtje en afstandsbediening voor schakelen en gas. Natuurlijk moet de staartlengte zijn afgestemd met de hoogte van de spiegel. De bovenkant van de schroef van de motor moet minimaal 5 cm onder het diepste punt van de

- bodem van de boot uitkomen. Bij de keuze van een extra frontroller geldt hetzelfde, namelijk dat je de staartlengte moet afstemmen op de (belaste) hoogte van de boeg. Als je met twee man voorop vist, kan de boeg 10-20 cm dalen. Houd daar rekening mee bij het bepalen van de ideale staartlengte van de boegmotor.
2. De tweede categorie vragen die je moet stellen gaat over motorspecifieke kwaliteiten. Ga je voor een budgetvriendelijke motor of voor een A-merk. Een goedkope motor schrijft vaak sneller af en bij een A-merk heb je aanzienlijk minder waardeverlies over de tijd. Verder kunnen het gewicht van de motor, het bedieningsgemak, de geluidsproductie en het energieverbruik een rol spelen bij de keuze. Tot slot zijn de garantiebepalingen en het service netwerk belangrijk om bij de beslissing te betrekken.
 3. In de laatste plaats zijn er hengelsport specifieke overwegingen. Is de actieradius van de motor voldoende om naar een verafgelegen vis-stek te varen, heeft de motor een trolling functie en zijn er extra functies zoals spot-lock aan de motor te koppelen.

Als je dit lijstje met overwegingen hebt afgevinkt kun je met een gerust hart tot een verantwoorde aankoop overgaan. ■



DE NIEUWE BF350 V8



PROPELLER KRACHT EN PRESTATIES NAAR EEN HOGER NIVEAU

Het nieuwe ontwerp van de BF350 V8 biedt een technisch geavanceerde buitenboordmotor die de perfecte balans vindt tussen comfort en technische uitmuntendheid.

Met intelligente functies zoals automatische tilt limiet, cruise control en ECOmo zijn we erin geslaagd om de vaarervaring te optimaliseren zonder afbreuk te doen aan het kenmerkende geluid en vermogen dat een traditionele V8-motor oproept.





DE ELEKTRISCHE BUITENBOORDMOTOREN 7.5e, 20e, 35e

Start je avontuur!



Al meer dan 45 jaar uw leverancier

Van Zelst watersport B.V.
is leverancier en dealer van
o.a. diverse merken buitenboord
motoren en visboten.
Een greep uit ons assortiment:

Crema visboten
vanaf € 6250,-



Marlin visboten
vanaf € 4950,-



Smokercraft
van € 16598,- voor € 14995,-



**Diverse mooie visboten op voorraad.
Ook voor buitenboordmotoren bent u bij
ons aan het juiste adres**

Diverse Mercury, Honda en Yamaha motoren op voorraad

Bekijk ons totale aanbod op www.vanzelstwatersport.nl

Voorweg 161, 2716 NJ Zoetermeer, tel: 079-3517018, jm.van.zelst@digitheromail.nl





NU

6
JAAR
GARANTIE



ZOEK EN VIND JOUW IDEALE BOOT MET SUZUKI MARINE

Een nieuwe of gebruikte boot kopen? Ontdek het uitgebreide aanbod bij de Suzuki Marine-dealers op [Suzuki.nl/marine/boten](https://www.suzuki.nl/marine/boten).



Serious

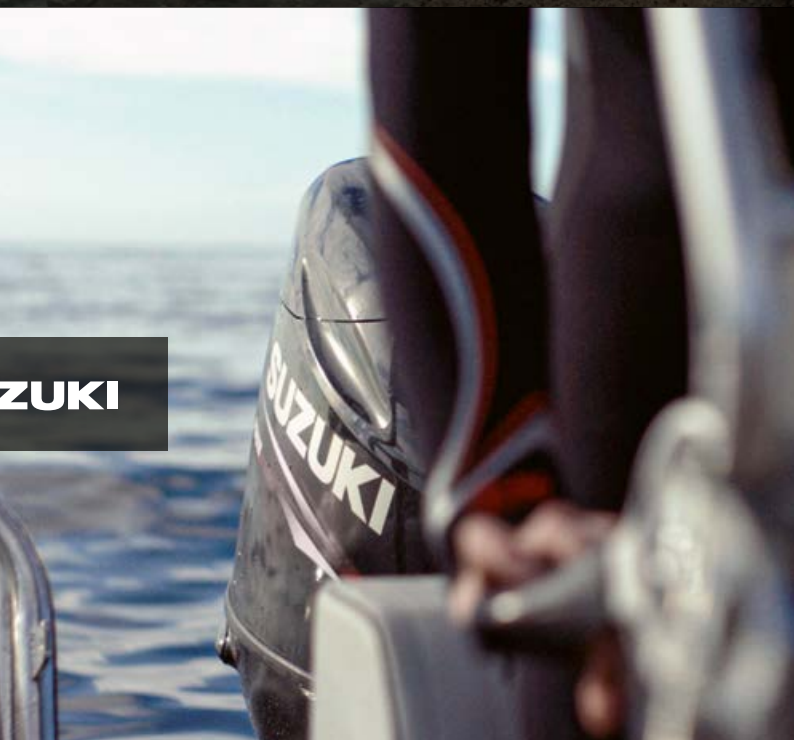
Onze reputatie op het gebied van betrouwbaarheid koesteren wij. Als het over onze buitenboordmotoren en boten gaat, zijn wij zeer serieus. Maar dat betekent niet dat wij niet begrijpen waar onze producten garant voor moeten staan: Het beleven van plezier door de gebruiker.

About fun

Plezier, genieten, hoe je het noemen wil, het wordt door iedereen anders beleefd. Maar dat kan maar op één manier, met 100% vertrouwen.



SUZUKI



SUZUKI. SERIOUS ABOUT WILDLIFE

Bij Suzuki nemen we het welzijn en voortbestaan van de natuur serieus. We hebben vooral een speciale band met wildlife. Dat hebben we altijd al gehad en die willen we blijven koesteren. Daarom richten we ons op de bescherming van dieren en hun leefgebied. Bijvoorbeeld met het wereldwijde Clean Ocean Project.



Daar staat het verminderen van plastic afval in water aan de kustlijn en andere maritieme gebieden centraal. Daarom ondersteunen we met de Stichting Suzuki Rhino Club diverse impactvolle projecten die de leefomgeving van de bedreigde zwarte neushoorn in Kenia beschermen.

STICHTING SUZUKI RHINO CLUB

Zo is de neushoorn voor ons al jaren een bron van inspiratie: eigenwijs en krachtig. Die schat aan inspiratie willen we niet verloren laten gaan. Daarom ondersteunen we met de Stichting Suzuki Rhino Club diverse impactvolle projecten die de leefomgeving van de bedreigde zwarte neushoorn in Kenia beschermen.



Help jij ook mee? Word donateur



 **SUZUKI**

Serious
about
WILDLIFE



Doneer hier!



ONTDEK HET ULTIEME VISAVONTUUR MET DE ALUFISH MAGNET!

ALU-FISH

Optimaal viscomfort

De AluFish Magnet is ontworpen om jouw viservaring naar nieuwe hoogten te tillen. Plezierig vissen met de AluFish Magnet dankzij de doordachte details in het ontwerp, waardoor je kunt genieten van ultiem comfort terwijl je je passie beleeft.

Met een complete uitrusting, waaronder antislip- of bekleding en comfortabele Springfield vis-stoelen, biedt de AluFish Magnet veel comfort voor elke visser. Of je nu een ervaren visser bent of net begint, deze boot belooft veelzijdigheid en duurzaamheid op het water. De AluFish Magnet maakt gebruik van een standaard 10pk Honda knuppelmotor voor moeiteloze voortstuwing door het water.

Voor degenen die meer vermogen nodig hebben, zijn er zwaardere Honda motoren beschikbaar, tot wel 150 pk. De AluFish Magnet staat klaar voor elke uitdaging.

Stap aan boord van de AluFish Magnet en ontdek een wereld van mogelijkheden op het water!



DEALERS

Black River Fishing and Boats
Industrieweg 38 | 8061 RB | Hasselt
085-0797010
info@black-river.nl
www.black-river.nl

Botenfabriek
J.P. Broekhovenstraat 11c | 8081 HB | Elburg
06-37444264
info@botenfabriek.nl
www.botenfabriek.nl

ONVERWOESTBAAR GEREEDSCHAP

BOOTTEST RIVER 460XR MET HONDA BF 30

Professionals of andere mensen die veel varen hebben behoefte aan betrouwbaar gereedschap. Dan kom je uit bij een onverwoestbare en betrouwbare combinatie zoals de River 460 XR met Honda BF30. Voor hengelsporters die er vaak met de boot op uit trekken is deze no-nonsense consoleboot uitermate geschikt.

KLEIN BEGINNEN

Als je veel vaart en de boot regelmatig op de trailer vervoert is het fijn als je een boot hebt die eigenlijk onverwoestbaar is. De River's zijn zo sterk gebouwd, dat je ze zonder schade met een voorhamer kunt bewerken. In het rotomould productieproces worden kunststofkorrels in een stalen mal gegoten, die wordt verwarmd en rondgedraaid, dus geroteerd in

de mal (mould). Door de warmte plakken de korrels aan het staal vast, precies in de vorm van de mal. Zo ontstaat een dikke, kunststof laag die praktisch niet kapot te krijgen is. Bijzonder van River is, dat de boten uit drie lagen zijn opgebouwd in een sandwich met een schuimlaag tussen twee keiharde PU lagen. Dat maakt ze sterker dan de concurrenten met alleen twee holle lagen.





COMBINATIES

De River's zijn er in de kleuren grijs, wit, zwart, rood en blauw, maar je kunt ook combinaties maken. De motorisering begint bij een elektromotor of een 9,9 pk Honda. Wij testten de snel varende combinatie met 30 pk bij importeur MCR-Rijnzicht. Dit bedrijf uit Katwijk heeft jarenlange ervaring met de verkoop van River boten en biedt als enige voor dit model speciaal aangepaste afdekhoezen en passende rubberen stootlijsten. Ook heeft Rijnzicht de console klappbaar gemaakt, zodat je met een doorvaarhoogte van maar 80 centimeter onder de laagste bruggetjes door kunt. Op het zonnedek voorin zijn speciale visstoeltjes te plaatsen en ook andere accessoires zijn leverbaar, zoals hengelhouders, fishfinders, een visbun of andere hengelsport-accessoires.

MOTOROPTIES

Voordeel van een elektromotor of een brandstofmotor met klein vermogen is dat je geen vaarbewijs nodig hebt. Dat ligt anders voor de geteste combinatie met een Honda BF 30, die stationair heel stil is en trillingsarm draait. Het is een 552 cc driecilinder, met automatische choke en elektronische brandstofinspuiting. Deze viertakt loopt op euro95 loodvrij. Deze motor heeft een 10A dynamo waardoor de accu altijd wordt opgeladen, zelfs bij stationair varen. Als je niet vaart kun je de staart met de elektrische trim- gemakkelijk uit het water tilten. De River 460 XR heeft

een klein zwemplateau en is zelflozend. Als je met meerdere mensen vaart is het verstandig om de loosgaatjes met een stop af te sluiten, want deze liggen maar een paar centimeter boven waterniveau. Maar de onzinkbare sandwich rompconstructie geeft altijd een veilig gevoel.

LAMMETJE

De River 460 XR is gemakkelijk te manoeuvreren. Je kunt om de eigen as cirkelen en doordat het bootje stabiel is, laat het zich mak als een lammetje achteruit varen of afmeren. Stationair voldoet de combinatie goed. Met slechts 4,5 km/u vaar je fluisterstil en stabiel.

Als je gaat accelereren merk je het forse koppel van de motor. Dan steigert de River twee tellen om daarna vlak te door te zetten, maar graag wil stuiten. Een klein beetje gas terugnemen is dan voldoende om de boot tot rust te brengen. De topsnelheid is afhankelijk van de belasting van de boot. Solo klokten we 47 km/u, met twee volwassenen bleef de teller steken op 40 km/u.

KIND

De River 460 XR is een onverwoestbaar no-nonsense bootje dat het kind in je naar boven haalt. Omdat het zo sterk is kun je het als ouders gerust meegeven aan de kinderen of aan je wat onhandige buurman. De River is groot genoeg voor 3 volwassenen en klein genoeg om een kind mee

te leren varen. Met een totaalgewicht van rond de 300 kilo is de boot gemakkelijk te traileren. De hoeveelheid plezier op het water hangt niet af van de grootte van de boot, maar wel van de kwaliteit. Wat dat betreft is deze River 460 XR een goede keus.

Meer info: www.mcr-rijnzicht.nl



TECHNISCHE GEGEVENS: RIVER 460 XR

Lengte (m.)	4,65
Breedte (m.)	1,80
Diepgang (m.)	0,30
Doorvaarhoogte (m.)	0,80
Motor pk (kW)	9,9-30pk
Waterverplaatsing: (kilo)	230 kg, ex motor, incl. 30 pk motor en brandstof ca. 320 kilo

THE LEAST EFFECTIVE WAY



TO GET FROM A TO B. ENJOY!

Yamaha 350 pk V6

Het hogere vermogen en de pure prestaties van deze buitenboordmotor zijn perfect in balans om een ongeëvenaarde sensatie te leveren. Maar het gaat niet alleen om acceleratie en hoge snelheden. Het hogere koppel bij lagere snelheden zorgt voor een responsievere, opwindende ervaring tijdens het besturen van de boot.

www.yamaha-motor.nl

 **YAMAHA MOTOR SERVICES** |  **YAMALUBE**



 **YAMAHA**
Revs Your Heart

Deze advertentie kan boten tonen die bestuurd worden door professionals en zij geen aanbevelingen of richtlijnen met betrekking tot veilige bediening of gebruiksstijl bedoeld of geïmpliceerd door de publicatie van deze advertentie. Respecteer altijd de lokale maritieme regelgeving. Draag altijd de aanbevolen persoonlijke drijfmiddelen en veiligheidsuitrusting tijdens het varen.



De Goede Watersport

Bezoek ons: Havezatherweg 8

8066 PA Belt-Schutsloot

Bel ons: 038 - 386 71 76

Mail ons: info@degoede-watersport.nl



BREMA EDGE EN PRO FISHING BOATS

Licht, snel en uiterst wendbaar, om maar een paar eigenschappen te noemen van de Brema Pro Fishing. Dankzij de volledig gelaste constructie en V-hull, snijden de Pro-Fishing modellen moeiteloos door het water. Modern vormgegeven door een innovatief bedrijf vol met nieuwe ideeën. Verkrijgbaar in de 430 Pro, 450 Pro, 480 Pro en 500 Pro uitvoering.

Nieuw zijn de Brema Edge modellen, met een nieuwe indeling en verkrijgbaar in de 500, 510 en 530 uitvoering.

Belangrijkste highlights

- Brema's worden gemaakt van zeewaardig aluminium met een dikte van 3 mm
- Volledig gelaste constructie



NEW!

- Ruimte onder de vloer volledig met polyurethaanschuim gevuld
- Bij ons kunt u een visboot visklaar bestellen, dus: boot, motor, boegmotor, fishfinders, trailers, etc.

Alle overige technische specificaties vindt u op onze website:

www.degoede-watersport.nl

Als (sport)visser zit u goed bij ons! Wij beschikken over een uitgebreide lijn duurzame aluminium visboten. Functioneel, veilig en uiterst geschikt om de Nederlandse rivieren, veenplassen en polderwateren te bevissen.

De Goede Watersport is
YAMAHA PRO FISHING dealer.



**HONDA
MARINE**

MCR Rijnzicht

uw River boot importeur
van Nederland

- River boten uit voorraad leverbaar
- Dealer van Honda buitenboordmotoren
- Service en onderhoud voor boten en motoren

www.mcr-rijnzicht.nl/river-boats



UMS®

Created to be the best
www.tthwatersport.nl



Aluminium boot

www.ums.com.ua



info@tthwatersport.nl
+31 (0)227 604 362
+31 (0)654 764 967



De Goede Watersport

Bezoek ons: **Havezatherweg 8**

8066 PA Belt-Schutsloot

Bel ons: **038 - 386 71 76**

Mail ons: **info@degoede-watersport.nl**



BREMA EDGE EN PRO FISHING BOATS

Licht, snel en uiterst wendbaar, om maar een paar eigenschappen te noemen van de Brema Pro Fishing. Dankzij de volledig gelaste constructie en V-hull, snijden de Pro-Fishing modellen moeiteloos door het water. Modern vormgegeven door een innovatief bedrijf vol met nieuwe ideeën. Verkrijgbaar in de 430 Pro, 450 Pro, 480 Pro en 500 Pro uitvoering.

Nieuw zijn de Brema Edge modellen, met een nieuwe indeling en verkrijgbaar in de 500, 510 en 530 uitvoering.

Belangrijkste highlights

- Brema's worden gemaakt van zeevaardig aluminium met een dikte van 3 mm
- Volledig gelaste constructie



- Ruimte onder de vloer volledig met polyurethaanschuim gevuld
- Bij ons kunt u een visboot visklaar bestellen, dus: boot, motor, boegmotor, fishfinders, trailers, etc.

Alle overige technische specificaties vindt u op onze website:

www.degoede-watersport.nl

Als (sport)visser zit u goed bij ons! Wij beschikken over een uitgebreide lijn duurzame aluminium visboten. Functioneel, veilig en uiterst geschikt om de Nederlandse rivieren, veenplassen en polderwateren te bevissen.

De Goede Watersport is
YAMAHA PRO FISHING dealer.



BROUWERWATERSPORT ALMERE

HÉT ADRES VOOR UW BUITENBOORD- MOTOR

Grote voorraad
dus vaak direct
leverbaar

Inruil en montage
mogelijk

SPECIALE ACTIE PRIJZEN voor alleen de
Beet leden bij vermelding van de advertentie

- **Tohatsu 30 pk €3899,-**
Handstart knuppelbesturing
- **Tohatsu 30 pk €5299,-**
Big Tiller met power trim
- **Honda 40 pk €6299,-**
Compleet met afstandsbediening trim en toerenteller.
Compleet met Big tiller knuppel besturing. **€6999,-**
- **Honda 50 pk €6500,-**
Compleet met afstandsbediening trim en toerenteller.
Compleet met Big tiller knuppel besturing. **€7250,-**
- **Honda 60 pk €6999,-**
Compleet met afstandsbediening trim en toerenteller.
Compleet met Big tiller knuppel besturing. **€7500,-**
- **Mercury 60 pk €7500,-**
Compleet met afstandsbediening trim en toerenteller.
Compleet met Big tiller knuppel besturing. **€7999,-**
- **Yamaha 50 pk €6999,-**
Compleet met afstandsbediening trim en toerenteller.
Compleet met Big tiller knuppel besturing. **€7500,-**



☎ 06-53641190 📞 06-53641190
info@brouwerwatersport.nl

www.brouwerwatersport.nl

HIDEA: MODERN EN INNOVATIEF

100.000 STUKS PER JAAR

John Cramer, de Nederlandse salesmanager van Hidea Europe vertelt over de achtergronden van het bedrijf. "In de Hidea fabriek in Hangzhou, op ongeveer 200 kilometer van Sjanghai, werken 400 man. Daar produceren ze in een echt supermoderne fabriek met robots en een automatische assemblagelijne in totaal 14 modellen buitenboordmotoren. Het spectrum loopt van 2,5 - 130 pk. Omdat het een echt Chinees bedrijf is, dat kennen we van de automobielenindustrie, staan kwaliteitsverbetering en innovatie voorop. Alle motoren moeten tegenwoordig voldoen aan internationale standaarden en daarom is het hightech Hidea productieproces ISO 9001 gecertificeerd. Jaarlijks verlaten al zo'n 60.000 machines de fabriek. Maar het plan is om de productie op te schroeven naar 100.000 stuks. Want de vraag naar onze zuinige, betaalbare en sterke buitenboordmotoren is wereldwijd enorm."

SCHOON

De Hidea buitenboordmotoren zijn inmiddels in 70 verschillende landen op

Voor Beet gaan we op bezoek in Vianen in het hart van Nederland. We bezoeken daar het Europese distributiecentrum van Hidea, een Chinees buitenboordmotor merk dat in ons land nog niet zo bekend is. Hidea produceert sinds 2008 outboards en is inmiddels de grootste buitenboordmotorenfabrikant van China.



zes continenten te koop. Behalve in Azië zijn ze nu verkrijgbaar in Australië, Afrika, Noord en Zuid Amerika. En nu dus ook in Europa, dat in rap tempo vanuit Vianen wordt veroverd. In de showroom staan alle modellen keurig belicht opgesteld en blikvanger is een opengewerkt model. Een enorm scherm van negen grootbeeld televisies laat de productie in China zien en we zijn onder de indruk. De fabriek ziet er extreem schoon uit en door de video begrijp je hoe Hidea zoveel units kan pro-

duceren. De motoren worden tegen corrosie beschermd door voorbehandeling van de metalen onderdelen en een veelzijdige behandeling in de uitgestrekte lakstraat.

URENTELLER

We nemen even de modellen onder de loep, want bij elke motor is wel wat bijzonders te vertellen. De kleinste is een 2,5 pk die voor minder dan 750 euro verkrijgbaar is. Simpel, licht en praktisch. De 5 en de 6 pk zijn ook 1 cilinder motoren. Met een gewicht





van 24 en 28 kilo zijn deze populaire motoren nog prima te tillen. Maar de 6 pk heeft een unieke eigenschap die je bij geen enkele andere 6 pk vindt. Deze kleine motor is er nu met een interne accu en start dus elektrisch. Dat is fijn voor kinderen en oudere watersporters die niet met de hand willen of kunnen starten. De IB lijn met (Internal Battery) loopt nu van 6 tot en met 20pk.

De 8 en 9,8 pk motoren zijn tweecilinders en deze compacte motoren kun je dus ook elektrisch starten dankzij de kleine interne accu. Toch wegen deze tweecilinders maar 42 kilo. Ook de 15 en 20 pk motoren zijn tweecilinders, maar die wegen 60 kilo. Van de 2,5 tot deze 20 pk levert Hidea motoren met carburateur. En ze hebben een duidelijk zichtbare urenteller onder de kap, zodat je precies kunt aflezen hoeveel de motor heeft gedraaid.

EFI

De grotere EFI (Electronic Fuel Injection) motoren hebben allemaal elektronische geprogrammeerde brandstofinspuiting. Het begint bij een tweecilinder 20 pk EFI model. De 30 en 40 pk zijn 747 cc driecilinders. Andere driecilinders zijn de 50 en 60 pk, maar die hebben ongeveer 1 liter cilinderinhoud. Op dit moment zijn de grootste motoren in het gamma de 115 en 130 pk. Het zijn 1,8 liter viercilinders en met een

gewicht van 180 kilo zijn het oersterke machines. Op Boot Düsseldorf wordt een nieuw topmodel, de 200 pk outboard gelanceerd.

ELEKTRISCH STARTENDE 6PK

Voor Beet proberen we twee motoren uit en we beginnen met de 6 pk, die kleine motor die elektrisch start dankzij een kleine interne batterij. Als je de sleutel op de 6pk omdraait maakt de motor na een kort moment van twijfel een omwenteling en slaat vervolgens direct aan. De motor loopt zo rustig en soepel als bij een éencilinder motor mogelijk is. Verder merken we dat het met de trekkracht wel snor zit. De aluminium, 11 voet RIB waar de motor aan hangt, is 3,30m lang, heeft 46 cm diameter tubes en weegt 74 kilo. Met de bestuurder en de benzinetank voegen we daar nog eens minimaal 100 kilo aan toe. Dankzij de 6 pk Hidea komt de RIB zelfs in plané, al moeten we daarvoor ons gewicht naar voren in de boot verplaatsen. Maar het is beslist bijzonder om met een elektrisch startende 6 pk motor de 175 kilo totaalgewicht met een snelheid van 23km/uur over het water te jagen. Ook na een dag lang plagen door de motor zeker 10 keer te laten afkoelen en te opnieuw starten slaat de motor zonder haperen aan. Voor deze compacte, elektrisch startende motor voorspellen we een gouden toekomst.



VIERCILINDER 115 PK

De tweede test is die van de viercilinder Hidea 130 pk achter een 450 kilo wegende en 5,80 m lange aluminium RIB. Samen met de 180 kilo wegende motor komt deze combinatie met een tank brandstof op ongeveer 750 kilo. Het testvaren doen we met twee man aan boord, waarmee het totaal gewicht oploopt naar ongeveer 900 kilo. Starten is lopen, dat is direct duidelijk. Wel produceert de motor wat rook bij het starten, vermoedelijk stoom door het verhitten van de overvloedige hoeveelheid water in de lucht. De motor heeft elektrische trim en tilt en is dankzij de multi-point elektronische brandstofinjectie lekker zuinig. Het motorgeluid is beperkt, niet helemaal stil, want dat wil je ook niet bij een 1,8 liter viercilinder. Wat je wel wil is pure power. En dat proberen we op het open water uit.

TOERENBEGRENZER

De prestaties zijn prima, de motor doet alles wat je van een 115 pk mag verwachten. De acceleratie is soepel, ook vanuit het middelste toerenbereik. Als we door de golven springen slaat de toerenbegrenzer toe om de motor te beschermen en dat is uiteraard alleen maar goed. We kloppen de top op 65 km/u. Een uitstekende prestatie voor deze 180 kilo wegende viercilinder. Het is een motor die uitstekend past bij RIB's, consoleboten of snel varende tenders. Het design is modern, de kwaliteit merk je goed tijdens het varen.

SCHAALGROOTTE

Door de schaalgrootte van de productie zijn Hidea's in elke vermogenscategorie het gunstigst geprijsd. Dan is het extra veelzeggend dat de fabriek op de motoren liefst vijf jaar fabrieksgarantie geeft. Kijk voor meer informatie op hideaeurope.com.



**INNOVATIVE
OUTBOARD TECHNOLOGY**

HIFLO
OUTBOARD ENGINES

NIEUW
IN NEDERLAND

SEMA *Craft*



25 aluminium visboten

Direct uit
voorraad
leverbaar!

V-SERIE: Base roofvisboten
(met tiller of console)

-V 120 -- 3.65 x 1.48 Introductieprijs v.a. **1.530,-**
-V 150 -- 4.50 x 1.95! Introductieprijs v.a. **5.570,-**
-V 170 -- 5.00 x 1.95! Introductieprijs v.a. **5.935,-**

VX-SERIE: Luxe complete roofvisboten
(met tiller of console)

-VX 450 -- 4.50 x 2.25 !! Introductieprijs v.a. **12.095,-**
-VX 500 -- 5.00 x 2.25 !! Introductieprijs v.a. **13.400,-**

K/KM-SERIE: american style bass boten
(met enkele of dubbele console)

-K 498 -- 4.98 x 2.15 Introductieprijs v.a. **12.095,-**
-KM 178 -- 5.38 x 2.30 Introductieprijs v.a. **16.550,-**
-KM 188 -- 5.68 x 2.30 Introductieprijs v.a. **18.100,-**

POWERED BY

HONDA
MARINE

EXCLUSIEF BIJ

Mateijsen Watersport
Heraclesstraat 5 B
5048 CG Tilburg
Tel: 0031-(0)620609310

Info@mateijsenwatersport.nl
www.mateijsenwatersport.nl

UW ALUMINIUM VISBOTEN SPECIALIST VAN NEDERLAND



TOHATSU

Feel the Wind™

NIEUWE TOEVOEGING IN ONS ASSORTIMENT:
MFS8C EN MFS9.9CY



Tohatsu's MFS8C/9.9CY is de lichtste 2-cilinder 4-takt
EFI-buitenboordmotor van 8/9.9pk op de markt,
met een gewicht vanaf slechts 38,5kg/84,9lbs.

www.tohatsuoutboards.nl